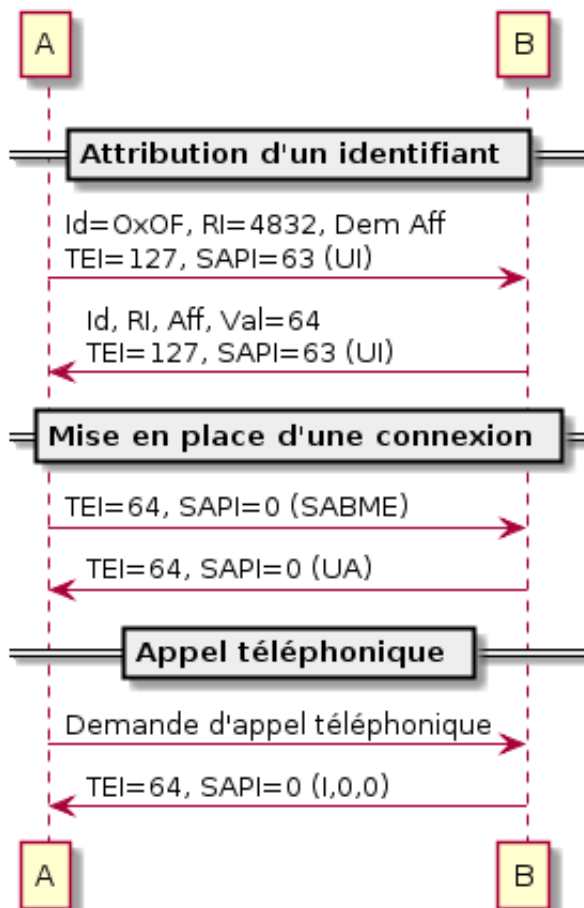


# TD RNIS (Énoncé)

Édouard Lumet - IR2020

## Exercice 1 - Gestion des identifiants de terminaux

---



La trame de 8 octets est émise bit par bit sur le canal D. Donc pour deux trames de 88 bits, à 16kbit/s sur le canal D, on aurait un temps de 5,5 ms pour les deux premières étapes.